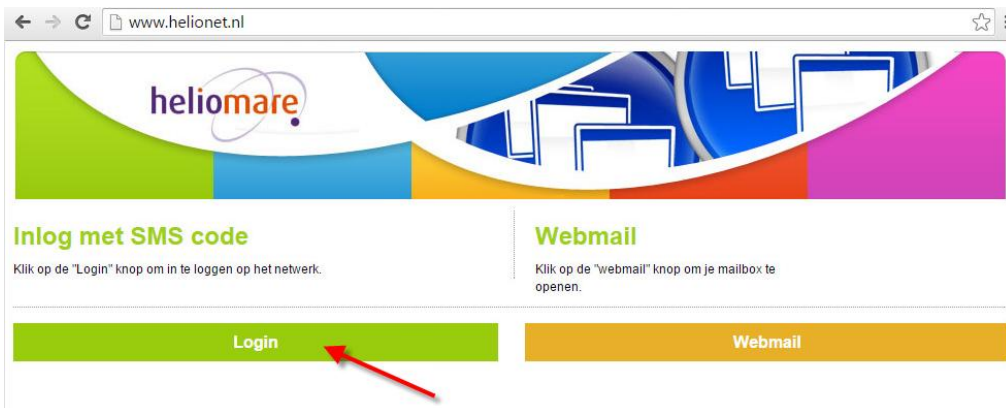


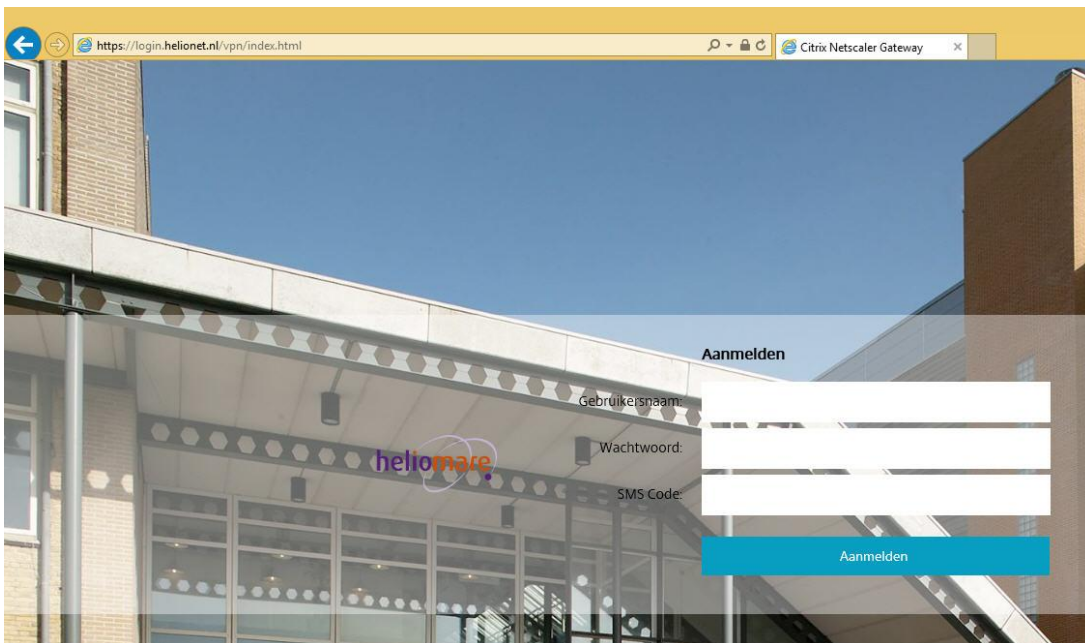
Heliomare thuiswerken, Inloggen en Citrix Receiver installatie via Internet Explorer



Ga na het starten van Internet Explorer naar [www.helionet.nl](http://www.helionet.nl) en klik op **Login**



U krijgt het volgende inlogscherm te zien, vul hier uw Citrix gebruikersnaam, wachtwoord en uw SMS- Tokencode in.



Indien u nog niet eerder gebruik heeft gemaakt van een Citrix omgeving op uw pc of indien de Citrix Client verouderd is krijgt u de volgende melding te zien: Zet een vinkje voor “Ik ga akkoord” en klik vervolgens op “Installeren”

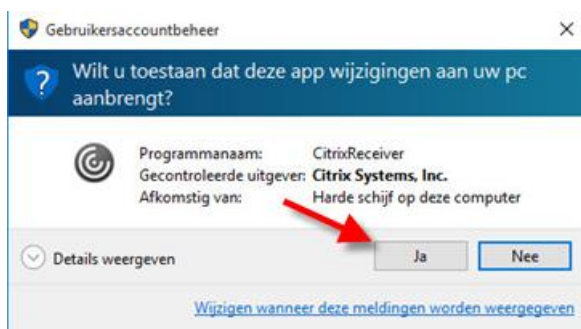


Onderin het scherm zal de download van de Citrix Receiver starten:



Klik als het downloaden klaar is op **“Uitvoeren”**

Klik als er een waarschuwingscherm komt op Ja



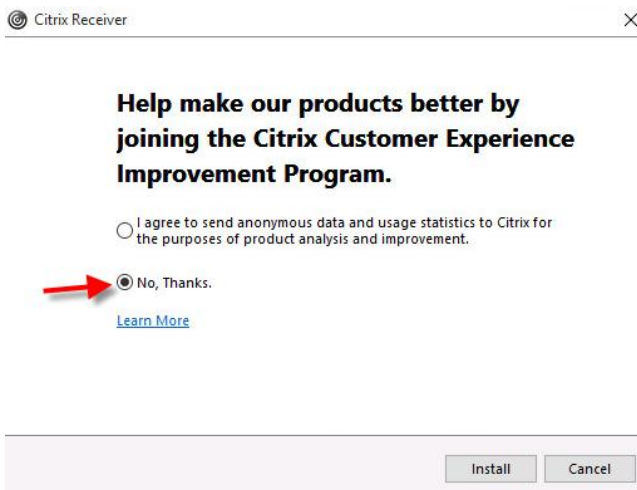
Klik op **“Start”**



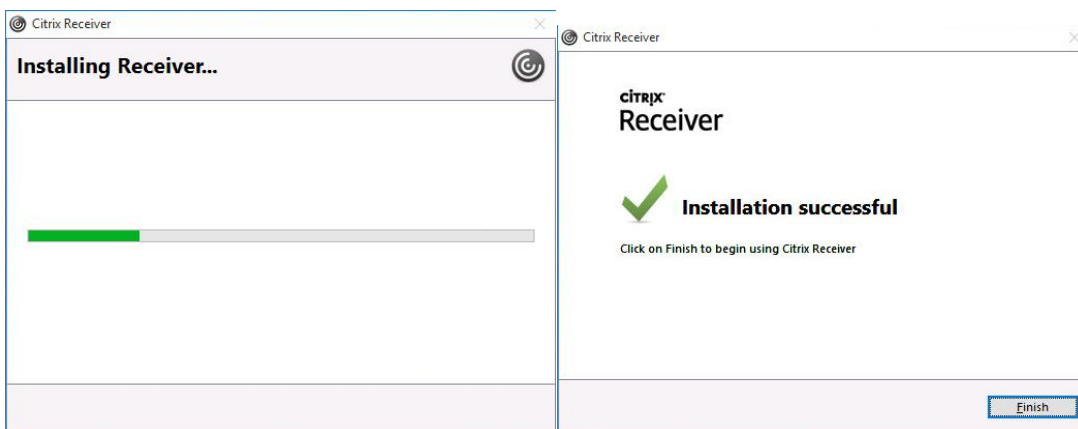
Zet een vinkje bij **“I accept”** en klik op **“Next”**



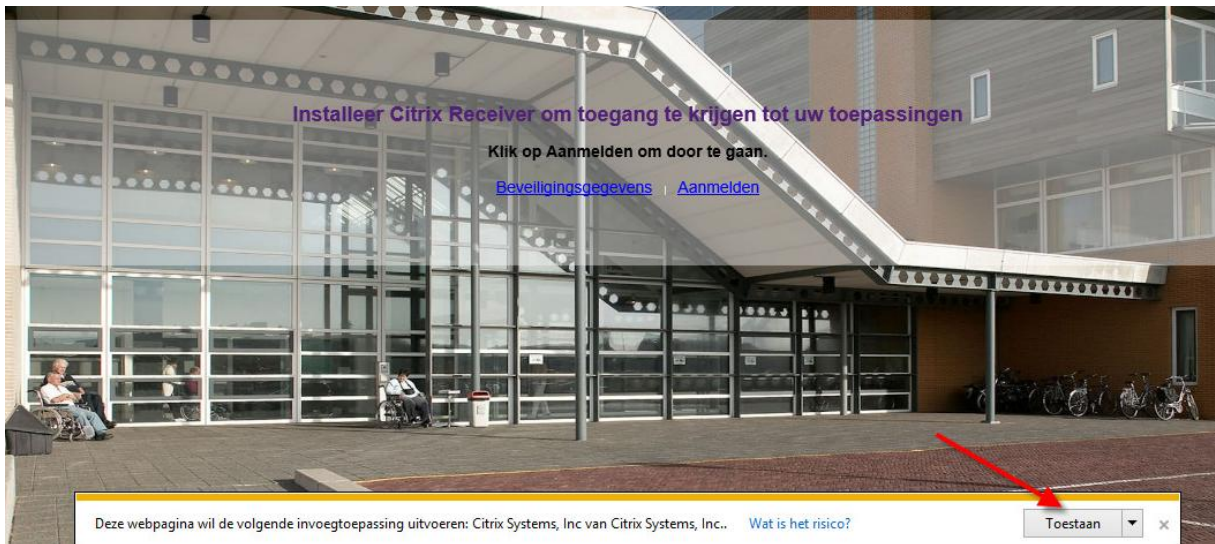
Kies bij het volgende scherm voor **“No, Thanks”** en klik op **“Install”**



De Citrix Receiver wordt nu geïnstalleerd.



Klik vervolgens op de **“Toestaan”** bij de vraag om de invoegtoepassing uit te voeren



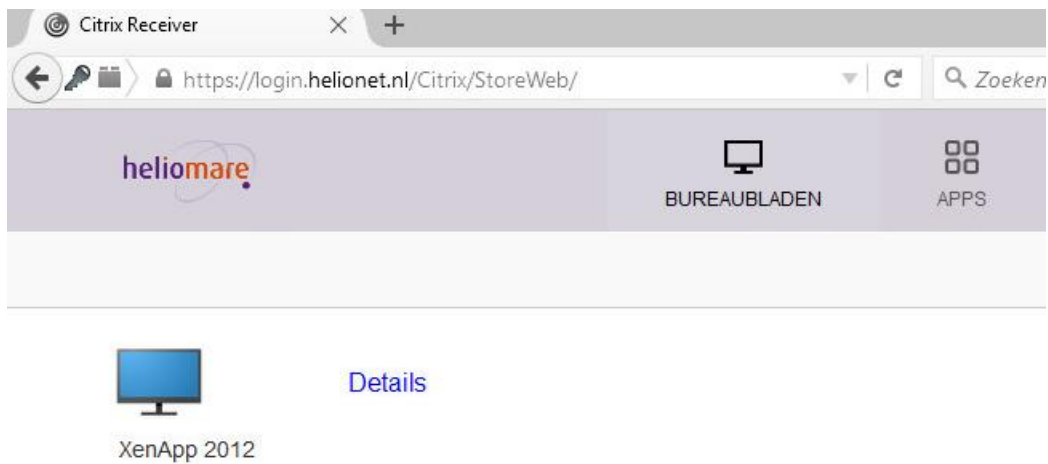
Laat in het scherm "Enable single sign-on" uitgevinkt staan en klik op "Next"



Zet bij de beveiligingsmelding een vinkje bij "Deze waarschuwing niet meer weergeven" en klik daarna op "Toestaan"

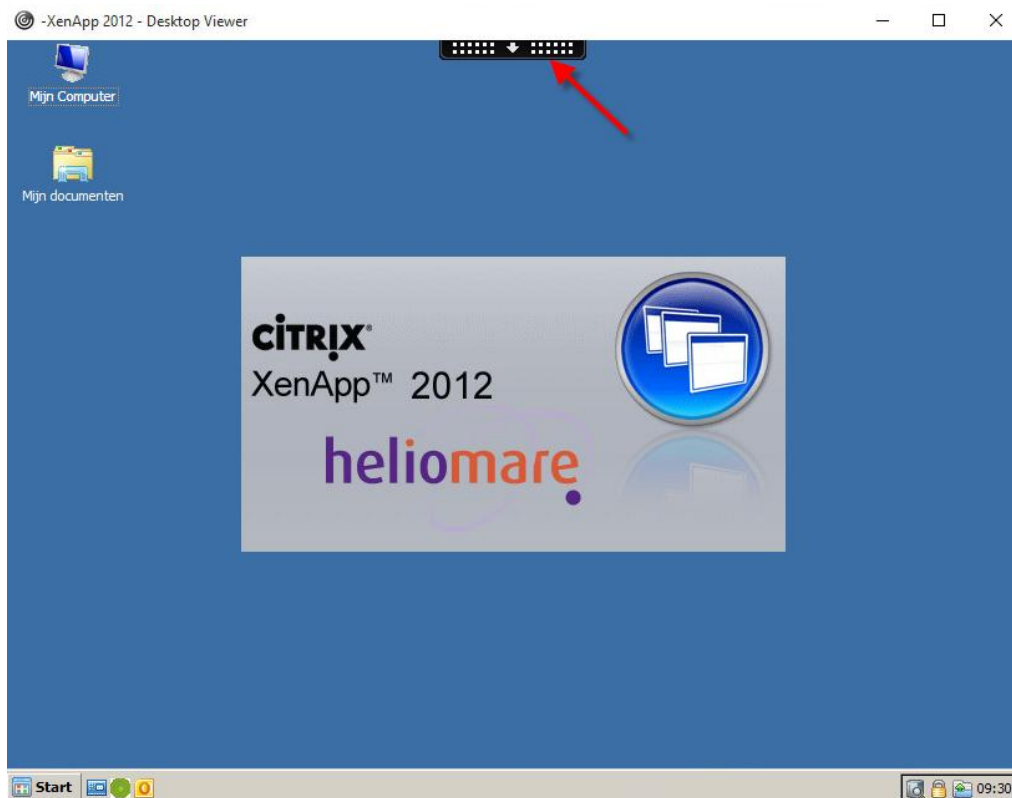


Vervolgens opent de Citrix storefront pagina vanwaar u XenApp kunt starten



Klik het XenApp 2012 icoon aan om de sessie te starten.

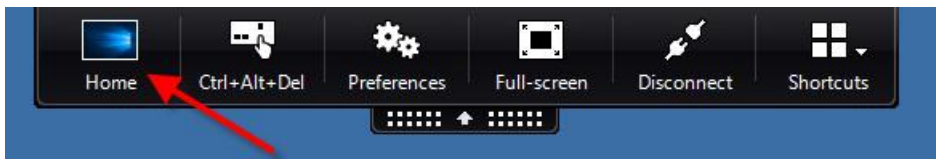
De XenApp sessie wordt nu in een "window" geopend (niet over het gehele scherm)



Indien u de sessie in een volledig scherm wilt openen klik bovenin het scherm op de zwarte balk en kies voor "Full-Screen"



Door op Home te klikken kunt u schakelen tussen de XenApp omgeving en uw lokale werkomgeving.



### XenApp sessie spreiden over 2 schermen

Indien u gebruik maakt van **2 schermen** en de XenApp sessie over beide schermen (gespreid) zichtbaar wilt hebben kunt u de bovenste balk aanklikken met de linkermuis en vast houden en dan het "window" verslepen naar de bovenkant van het scherm in het midden van de 2 schermen. De XenApp sessie wordt dan automatisch gespreid over beide schermen.

